



## Inscription à la journée de l'AFOV du 6/10/18

Cette inscription est ouverte aux membres et aux non membres. ENTOUREZ VOTRE CHOIX

Nom: ..... Prénom: .....

	Avant le 1/09/18	Après le 1/09/18	Etudiant /interne /Résident
Tarif	80	110	20
Nombre			
Total			

Les tarifs comprennent la cotisation à l'association AFOV, d'un montant de 15 €, sauf pour les étudiants qui en sont exonérés.

- Chèque bancaire à l'ordre de l'AFOV (pour les Français uniquement)  
 Virement bancaire

Code banque	Code guichet	N° compte	Clé RIB	Code BIC	Domiciliation	Code IBAN
30004	00901	00010006386	36	BNPAFRPPLIL	BNP Paribas LOOS LES LILLE	FR76 3000 4009 0100 0100 0638 636

Bordereau à renvoyer avec votre règlement à :

Servane HOCHET  
Trésorière de l'AFOV  
Val d'Yerres Vet  
69 Rue Gabriel Péri  
91330 Yerres

Un reçu électronique vous sera envoyé dès réception de votre règlement.  
Pour cela, veuillez nous transmettre votre adresse e-mail :

@

# Journée de l'AFOV

## Actualités technologiques en ophtalmologie vétérinaire



## 6 octobre 2018 Maisons Alfort

Ecole Nationale Vétérinaire d'Alfort

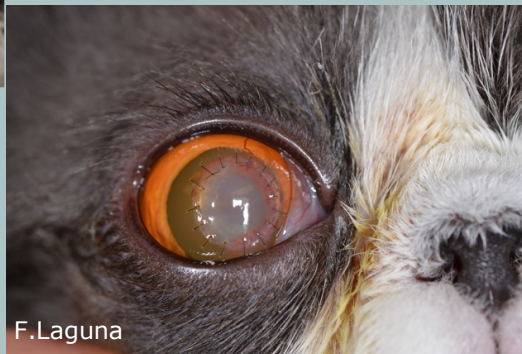
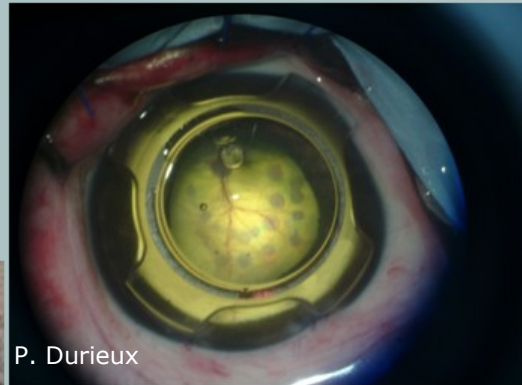
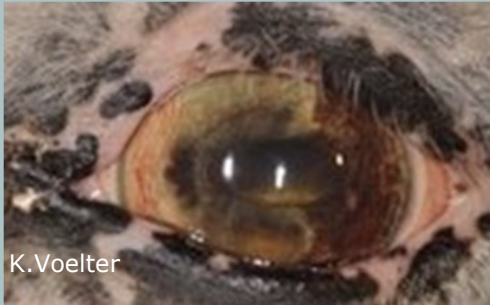
Amphithéâtre Brion

7 avenue du Général de Gaulle,

94700 Maisons-Alfort

<http://www.afov.net>

# Programme



<b>08h30-09h00</b>	<b>Inscriptions-Accueil: Amphithéâtre Brion</b>
<b>09h00-10h15</b>	<b>Conférences</b>
09h00-09h45	Intérêt des lasers en ophtalmologie vétérinaire <i>Philippe DURIEUX (Meaux, France)</i>
09h50-10h20	Les uvéites du cheval <i>Katrin VOELTER (Zürich, Suisse)</i>
<b>10h25-11h15</b>	<b>Exposition commerciale / Pause café</b>
<b>11h15-12h45</b>	<b>Cas cliniques</b>
<b>12h45-14h00</b>	<b>Exposition commerciale / Buffet</b>
<b>14h00-15h10</b>	<b>Conférences</b>
14h00-14h20	La iontophorèse: principe et applications en médecine humaine <i>Marianne BERDUGO (INSERM, Paris, France)</i>
14h25-15h10	Les greffes de cornée chez les carnivores <i>Fernando LAGUNA (Madrid, Espagne)</i>
<b>15h10-16h00</b>	<b>Actualités bibliographiques</b>
<b>16h00-16h45</b>	<b>Exposition commerciale / Pause café</b>
<b>16h45-17h05</b>	<b>Cas cliniques</b>
<b>17h45</b>	<b>Clôture de la journée</b>

